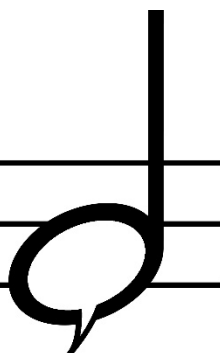


ACADÉMIE COMMUNALE D'AUDERGHEM

**MUSIQUE**  
&  
**ARTS de la PAROLE**  
**et du THEATRE**

**2026-2027**

ACADÉMIE  
COMMUNALE  
AUDERGHEM  
MUSIQUE & PAROLE



**Rue des Ecoliers 7 - 1160 Bruxelles**

☎ 02/673.54.98

✉ info@academie-auderghem.be

[www.academie-auderghem.be](http://www.academie-auderghem.be)



: academie.auderghem

# Table des matières

Inscriptions	Page 3
ASBL « Gestes et création »	Page 6
Organisation des cours en académies	Page 8
Les cours préparatoires	Page 9
La musique	Page 10
Les arts de la parole	Page 16

Reprise des cours :

**Lundi 31 août 2026**

Sauf autre communication de votre professeur

# Inscriptions

⚠ Il faut se réinscrire chaque année ⚠

## **Prise de rendez-vous obligatoire !**

Les rendez-vous se font Rue des Ecoliers, 7 – 1160 Auderghem sauf pour les cours à l'école des Marronniers (information via le secrétariat de l'école).

## **Pour prendre rendez-vous :**

- Pour les élèves régulièrement inscrits en 2025-2026 et les nouveaux membres de la famille vivant sous le même toit :
  - Utilisez le lien qui vous est envoyé par mail le mardi 12 mai  
OU
  - Rendez-vous sur la page inscription du site internet de l'académie :  
<https://www.academie-auderghem.be/>
- Pour les nouveaux élèves
  - Rendez-vous sur la page inscription du site internet de l'académie :  
<https://www.academie-auderghem.be/>

## **Les périodes de rendez-vous qui vous seront proposées :**

- Pour les réinscriptions ou inscription de nouveaux élèves faisant partie de la famille vivant sous le même toit :  
A partir du lundi 1<sup>er</sup> juin (vous gardez votre priorité sur vos cours actuels jusqu'au lundi 22 juin)
- Pour les Auderghemois :  
Jeudi 25 juin
- Pour tout le monde :  
Du vendredi 26 juin au vendredi 3 juillet

## **Horaires d'inscriptions :**




Du lundi au vendredi de 14h30 à 19h30 (les mercredis à partir de 14h).

### **Le jour de l'inscription, se munir de :**

- La **CARTE D'IDENTITE** ou passeport *de chaque élève* à inscrire ou réinscrire
  - Une **CARTE DE BANQUE** pour le paiement (pas de carte de crédit)

## Droits d'inscription

*Un élève inscrit dans plusieurs domaines et/ou académies ne doit payer qu'un seul droit d'inscription pour tous ses cours (mais doit quand même faire la démarche d'inscription dans chaque académie).*

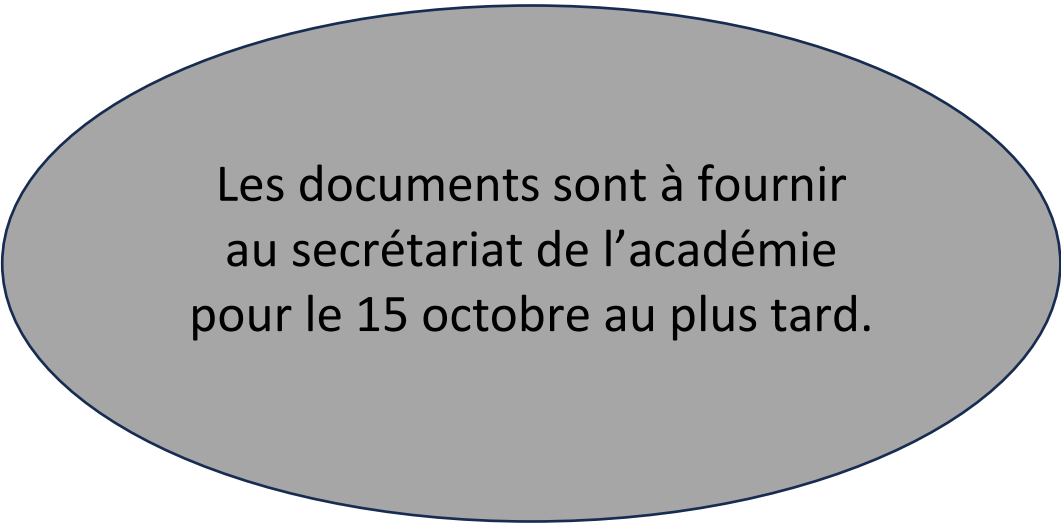
<b>237 €</b>	 FÉDÉRATION WALLONIE-BRUXELLES
Elèves à partir de 18 ans (nés avant le 01/01/2009)	
<b>95 €</b>	 FÉDÉRATION WALLONIE-BRUXELLES
Elèves de moins de 18 ans (nés à partir du 01/01/2009)	
Elèves de plus de 18 ans étudiant en Communauté Française	
<b>Gratuit</b>	 FÉDÉRATION WALLONIE-BRUXELLES
Chômeur complet indemnisé	
A charge d'un chômeur complet indemnisé ayant <u>le statut de chef de ménage</u> reconnu par l'ONEM	
Bénéficiaire du revenu d'intégration sociale	
Bénéficiaire du revenu d'intégration sociale <u>et leurs enfants qui font partie du même ménage</u>	
Bénéficiaire du statut de personne en situation de handicap	
Bénéficiaire du statut de personne en situation de handicap <u>et leurs enfants qui font partie du même ménage</u>	
Demandeur d'emploi en période de stage d'insertion professionnelle	
Pensionné sous statut GRAPA	
3 <sup>e</sup> élève et les suivants faisant partie d'un même ménage (paiement DI des 2 élèves les plus âgés)	
S'étant acquitté du droit d'inscription dans un autre établissement de l'ESAHR	
Inscrit en humanités artistiques dans l'ESAHR	
Inscrit dans l'enseignement secondaire artistique de transition ou qualification du secteur 10 : Beaux-Arts, groupes : Arts et sciences, Arts plastiques ou Danse	
Inscrit dans l'enseignement secondaire technique de transition ou de qualification ou dans l'enseignement professionnel du secteur 6 : Arts appliqués, groupes : Arts déco, Arts graph., Audio ou Orfèvrerie.	
Bénéficiaire de l'intervention majorée (BIM)	
Détenteur de la Carte Prof de la FWB	

## Documents à fournir

La carte d'identité (ou passeport ou autre preuve de la date de naissance) est nécessaire lors de chaque inscription.

Pour toute réduction ou exemption du droit d'inscription, une attestation vous sera demandée. Les cas de figure étant nombreux, le secrétariat vous expliquera quel document fournir lors de votre rendez-vous d'inscription.

Dans tous les cas, ce document devra couvrir les 30 premiers jours de l'année scolaire, donc du 24 août au 22 septembre.



Les documents sont à fournir  
au secrétariat de l'académie  
pour le 15 octobre au plus tard.

# A.S.B.L. "Gestes

## **Pour une académie vivante et colorée !**

L'A.S.B.L. « Gestes et Création » est née en 1995 du désir de créer un lien entre d'une part les différents cours organisés au sein de l'académie et d'autre part toutes les activités culturelles qui gravitent autour de ceux-ci.

Ses objectifs sont multiples :

- 1) Participer à la promotion de la Culture, plus particulièrement de la Musique, de la Poésie et du Théâtre en Région bruxelloise et à Auderghem en particulier.
- 2) Stimuler toute forme de création en rapport avec les multiples « gestes » artistiques et en particulier les gestes musicaux, poétiques et théâtraux.
- 3) Mettre en œuvre, développer et promouvoir les événements culturels (concerts, spectacles, stages, etc...) organisés en marge des activités pédagogiques de l'académie d'Auderghem.
- 4) Participer à la gestion du matériel pédagogique et technique nécessaire au bon fonctionnement de l'académie d'Auderghem.
- 5) Eventuellement intervenir dans les frais lors de sorties de classes (concerts, spectacles...).



# et Création"

## Faites-vous membre !

Il n'est pas obligatoire de cotiser à l'ASBL, mais votre adhésion nous permet d'offrir à chaque élève, un lieu d'apprentissage artistique confortable, avec du matériel pédagogique de qualité et qui évolue en fonction des besoins.

Aidez-nous à garder un enseignement de qualité et devenez défenseur de la promotion de la culture !

En outre, les membres de l'ASBL bénéficient des avantages suivants :

- Une aide financière pour certaines « sorties » de classe
- La possibilité de répéter dans les locaux de cours aux heures d'ouverture du secrétariat.
- La priorité et un prix réduit pour la location annuelle des instruments dont dispose l'académie (violons, altos, violoncelles, contrebasses, guitares, flûtes, saxophones, hautbois, clarinettes, accordéons, trombones, trompettes).

Si vous souhaitez nous soutenir, la cotisation s'élève à :

**16 € Cotisation individuelle**

**27 € Cotisation familiale**

N° de compte : BE77 0682 1983 2642

# Organisation des cours en académies

L'Enseignement Secondaire Artistique à Horaire Réduit (ESAHR) est un enseignement officiel **et non du parascolaire**.

Toute pratique artistique demande un exercice régulier. Son apprentissage demande idéalement un entraînement quotidien. Guidés par leur professeur, instrumentistes et comédiens apprennent progressivement comment s'entraîner seuls à la maison entre les cours.

Pour plus d'informations sur notre équipe, n'hésitez pas à consulter notre site : <https://www.academie-auderghem.be/notre-academie/notre-equipe/>

Les horaires provisoires des cours collectifs sont repris dans cette brochure.

Les horaires des cours semi-collectifs (instruments, chant, déclamation...) sont fixés avec le professeur et les autres élèves de la classe, soit fin juin, soit à la rentrée.

## Listes d'attentes :

1. Pour les cours d'instruments, nous vous inscrivons sur liste d'attente uniquement si vous êtes élève régulier dans notre académie.
2. Pour les autres cours : si le cours souhaité est complet, nous vous inscrivons volontiers sur liste d'attente.
3. Si vous n'obtenez pas de place dans le cours pour lequel vous êtes mis en liste d'attente, vous devez refaire la demande l'année suivante.

**NB : tous les âges indiqués sont ceux au 31 décembre 2026.**

# Les cours préparatoires (Musique et Arts de la parole)

C'est là que commence l'amour de l'art

Afin d'ouvrir votre enfant à l'art, il est fortement recommandé de l'inscrire dans le binôme de cours musique et théâtre. Ceci est même obligatoire pour les P'tites Parlottes – P'tites Fourmis.

## Pour les 5 ans

### Cours à l'école du Souverain

Les P'tites Parlottes <sup>1</sup>	Mercredi 13.20-14.10	Rosalie VANDEPOORTAELE
Les P'tites Fourmis <sup>2</sup>	Mercredi 14.10-15.00	Emmanuelle GINSBURGH

Ces deux cours ne sont pas dissociables

### Cours à l'école du Blankedelle

Les Mésanges <sup>2</sup>	Mardi 16.00-16.50	Marie ANTHONIOZ
---------------------------	-------------------	-----------------

## Pour les 6 à 7 ans

### Cours à l'école du Blankedelle

Les Moineaux	Mardi 16.50-17.40	Marie ANTHONIOZ
--------------	-------------------	-----------------

### Cours au Souverain

Les babelutttes mauves <sup>1,3</sup>	Mercredi 13.20-14.10	Eve GILMET
Les Cigales rouges <sup>2</sup>	Mercredi 13.20-14.10	Emmanuelle GINSBURGH
Les babelutttes rouges <sup>1</sup>	Mercredi 14.10-15.00	Eve GILMET
Les babelutttes bleues <sup>1</sup>	Mercredi 14.10-15.00	Rosalie VANDEPOORTAELE
Les cigales bleues <sup>2</sup>	Mercredi 15.00-15.50	Emmanuelle GINSBURGH
Les cigales mandarine <sup>2</sup>	Samedi 9.30-10.20	Claudia PORRERO
Les babelutttes mandarine <sup>1</sup>	Samedi 10.20-11.10	Iseult BRASSELE
Les babelutttes citron <sup>1</sup>	Samedi 9.30-10.20	Iseult BRASSELE
Les cigales citron <sup>2</sup>	Samedi 10.20-11.10	Claudia PORRERO

<sup>1</sup> Cours d'Art de la parole

<sup>2</sup> Cours de Musique

<sup>3</sup> Uniquement pour des élèves qui ne suivent que le cours d'Art de la parole

# Musique

## Les cours préparatoires (initiation musicale)

Voir page 9

### Formation Musicale

Provisoire - Mai 2026

Progressivement les élèves sont amenés à découvrir le langage musical, leur voix, le rythme, l'écoute de l'autre, l'expression de soi...

#### **Enfants (dès 7 ans)** – 5 années en filière Formation. 2 périodes/semaine

<b>F1</b>	Lu + Je 16.10 – 17.00 CSS	Ma + Ve 16.30 – 17.20 CSS	Lu + Je 16.10 – 17.00 BLKD	Ve 16.30 – 18.10 (≥ 9 ans) BLKD
<b>F2</b>	Lu + Je 17.00 – 17.50 CSS	Ma + Ve 17.20 – 18.10 CSS	Lu + Je 17.00 – 17.50 BLKD	Ve 18.10 – 19.50 (≥ 10 ans) BLKD
<b>F3</b>	Sa 9.30 – 11.10 CSS	Ma + Ve 18.10 – 19.00 CSS	Lu + Je 17.50 – 18.40 BLKD	Je 16.30 – 18.10 (≥ 11 ans) CSS
<b>F4</b>	Sa 11.10 – 12.50 CSS	Me 15.10 – 16.50 CSS	Ma 18.00 – 19.40 BLKD	Je 18.10 – 19.50 (≥ 12 ans) CSS
<b>F5</b>	Lu 16.30 – 18.10 CSS		Je 18.40 – 20.20 BLKD	Me 13.30 – 15.10 (≥ 13 ans) CSS
<b>Q1</b>	<b>Pour ceux qui souhaitent approfondir leurs connaissances, une année supplémentaire facultative ouvre ses portes à la rentrée 2026</b>			Lu 17.50 – 19.30 CSS
			<b><u>NOUVEAUX</u></b>	

#### **Adultes (dès 13 ans)** – 3 années en Filière Formation. 2 périodes/semaine

<b>FA1</b>	Lu 18.10 – 19.50 CSS	Ma 19.40 – 21.20 BLKD
<b>FA2</b>	Lu 19.40 – 21.20 CSS	Je 19.50 – 21.30 CSS
<b>FA3</b>	Lu 20.00 – 21.40 CSS	Ma 19.00 – 20.40 CSS

CSS : Centre scolaire du Souverain, Rue des Ecoliers, 7 - 1160 Auderghem

BLKD : Centre Scolaire du Blankedelle, accès par la rue Emile Rotiers, 3 - 1160 Auderghem pour tous les cours, **sauf** pour les cours des 5-7 ans du mardi : accès par l'Avenue Jean Van Horenbeeck, 33.

*Pour ceux qui ont un bagage acquis ailleurs et qui souhaitent être admis dans une autre année que la première ou en être dispensés, une évaluation de niveau (à laquelle il faut s'inscrire au secrétariat) est organisée fin juin et début septembre.*

# Formation instrumentale (Cours de base)

Provisoire - Mai 2026

Les horaires sont fixés **avec le professeur** fin juin ou à la rentrée

	COURS	PROFESSEURS	JOURS DE COURS
<b>VOIX</b>	Chant individuel	Christine LAMY	Lundi, Mardi, Jeudi, Vendredi
<b>VENTS</b>	Clarinette (≥ 7)	Nicolas RAYMOND	Mardi, jeudi
	Flûte à bec (≥ 5)	Hélène SERVAES	Lundi, samedi
	Flûte traversière (≥ 7)	Eric LELEUX, Audrey RIBAUCCOURT, Isabelle ROBERTI	Lundi, mardi, mercredi, jeudi, vendredi, samedi
	Hautbois (≥ 8)	Géraldine STEYER	Lundi
	Saxophone (≥ 7)	Bernard GUYOT	Mercredi
	Trompette (≥ 5)	Maxime WASTIELS	Mercredi
	Bois-Jazz <sup>1,2</sup> (≥ 12)	Bernard GUYOT	Jeudi
<b>CLAVIERS</b>	Accordéon (≥ 7)	Manu COMTÉ	Lundi
	Clavecin (≥ 5)	Nina LAKICEVIK	Vendredi
	Piano (≥ 5)	Florence BORGERS, Marie CHARDON, Pierre-Yves CUVELIER, Alexandra ECTORS, Laura FERNANDEZ, Fabiola MOSCATO, Clara SCHMIDT	Du lundi au samedi
	Piano-Jazz <sup>1,2</sup> (≥ 12)	Margaux VRANKEN	Samedi
<b>CORDES</b>	Alto (≥ 7)	Laurence GENEVOIS	Lundi, mardi, mercredi
	Contrebasse (≥ 7)	Philippe CORMANN, Natacha SAVE	Samedi
	Guitare (≥ 7)	Pedro DA SILVA, Simon LE PAPE, Martin LOPEZ	Mardi, mercredi, jeudi, vendredi, samedi
	Violon (≥ 5)	Sylvie BAGARA, Laurence GENEVOIS	Lundi, mardi, mercredi, jeudi, samedi
	Violoncelle (≥ 7)	Emmanuelle GINSBURGH	Mercredi, jeudi
	Guit. Basse Jazz <sup>1,2</sup>	Felix ZURSTRASSEN	Jeudi
	Contrebasse Jazz <sup>1,2</sup>	Felix ZURTSTRASSEN	Jeudi
<b>PERCU</b>	Percussions (≥ 7)	Hugo DELHAYE	Lundi
	Batterie Jazz (≥ 7)	Toine CNOCKAERT	Samedi

1 Un test d'entrée est organisé le jeudi 3 septembre (17.00-19.00)

2 Minimum 3 ans de pratique instrumentale

# Ensembles (cours complémentaires)

Provisoire - Mai 2026

COURS	CONDITIONS/infos	PROFESSEURS	HORAIRES
<b>Ensemble "Mini-cordes"</b>	Musiques traditionnelles, apprentissage d'oreille Dès la 1 <sup>ère</sup> année d'instrument	Laurence GENEVOIS	Mardi 16.00-16.50
<b>Ensemble "Puce à l'oreille"</b>	Musiques traditionnelles, apprentissage d'oreille Dès la 2 <sup>ème</sup> année d'instrument	Isabelle ROBERTI	Vendredi 16.20-17.10
<b>Ensemble "Bouche à Oreille" 8</b> 3 périodes/semaine	Musiques traditionnelles, apprentissage d'oreille	Eric LELEUX	Mercredi (à définir)
<b>Ensemble "Bouche à Oreille" 9</b> 2 périodes/semaine	Musiques traditionnelles, apprentissage d'oreille	Célestine WACQUEZ	Samedi 9.00-10.40
<b>Ensemble de Flûtes à bec</b> 1 périodes/semaine	Pour les élèves inscrits en flûte à bec à Auderghem	Hélène SERVAES	Lundi, Samedi (à définir)
<b>Ensemble de Clarinettes</b> 1 périodes/semaine	Pour les élèves inscrits en clarinette à Auderghem	Nicolas RAYMOND	Jeudi (à définir)
<b>Ensemble de percussions traditionnelles</b> 2 périodes/semaine		Carlos ACOSTA ORTIZ	Lundi 19.10-20.50 Lundi 20.00-21.40
<b>Ensembles Jazz<sup>1</sup></b> 1 périodes/semaine	Priorité aux élèves inscrits en instrument jazz à Auderghem	Bernard GUYOT	Jeudi (à définir)
<b>Ensemble de Guitares</b> 1 périodes/semaine	Être au minimum en qualification à l'instrument	Pedro DA SILVA	Mardi 20.10-21.00
<b>Guitare d'accompagnement</b> 1 période/semaine	Technique des accords et des rythmes d'accompagnement dans la chanson actuelle	Pedro DA SILVA	1- Mardi 17.40-18.30 2- Mardi 18.30-19.20 3- Mardi 19.20-20.10
		Martin LOPEZ	4- Mardi 18.50-19.40
<b>Ensemble Rock</b> 1 période/semaine		Martin LOPEZ	Samedi 12.00-12.50
<b>Musique de chambre instrumentale</b> 1 période/semaine	Être au minimum en F5 à l'instrument Horaire fixé avec les professeurs	Eric LELEUX Audrey RIBAUCCOURT Hélène SERVAES	Mardi, Mercredi, jeudi, vendredi
<b>Musique de chambre vocale</b> 2 périodes/semaine	Être au minimum en F5 en chant	Christine LAMY	Jeudi ou vendredi (à définir)
<b>Impro et musique créative</b> 1 ou 2 périodes/semaine	Exploration, improvisation libre et guidée > 4 ans de pratique	Chantal LEVIE	Ados- Lundi 16.40-17.30 Adultes-Lundi 17.30-19.10
<b>Piano Improvisation</b> 1 période/semaine	Exploration, improvisation libre et guidée Pour les élèves inscrits en piano à Auderghem	Florence BORGERS	Samedi (à définir)
<b>Piano contemporain</b> 2 périodes/sem.	Exploration du répertoire actuel pour piano ≥ Q1 à l'instrument	Fabian COOMANS	Mardi 19.30-21.10

1 Un test d'entrée est organisé le jeudi 3 septembre (17.00-19.00)

<b>Orchestre d'harmonie "A Tout Vent"</b> <i>1 ou 2 périodes/semaine</i>	<i>Orchestre d'harmonie - débutants &gt; 2 ans de pratique (sous réserve d'approbation du professeur)</i>	Nicolas RAYMOND	Mardi 18.40-19.30
<b>Orchestre d'harmonie "Les Venthousiastes"</b> <i>2 périodes/semaine</i>	<i>Orchestre d'harmonie - avancés &gt; 4 ans de pratique</i>	Nicolas RAYMOND	Mardi 19.30-21.10
<b>Orchestre à cordes "Tutti Arco"</b> <i>1 ou 2 périodes/semaine</i>	<i>2 niveaux &gt; 3 ans de pratique ≥ 9 ans, ados, adultes</i>	Laurence GENEVOIS	1- Mardi 17.40-18.30 2- Mardi 18.30-19.20
<b>Orchestre à cordes "Spiccato"</b> <i>2 périodes/semaine</i>	<i>&gt; 5 ans de pratique ≥ 12 ans, ados, adultes</i>	Laurence GENEVOIS	Mardi 19.20-21.00

1 Un test d'entrée est organisé le jeudi 4 septembre (17.00-19.00)

2 Répartition dans les groupes le jeudi 4 septembre (18.00-20.00)

# Formation approfondie en Musique

Provisoire - mai 2026

COURS	CONDITIONS/infos	PROFESSEURS	HORAIRES
<b>Rythmes<sup>2</sup></b> <i>2 périodes/semaine</i>	<i>Rythme par le mouvement et les percussions corporelles ≥ 12 ans</i>	Toine CNOCKAERT	Lundi 1- 18.10-19.50 2- 19.50-21.30
<b>Histoire de la Musique<sup>2</sup></b> <i>1 périodes/semaine</i>	<i>Culture musicale, analyses de partitions, concerts, visites... Avoir terminé la Formation Musicale</i>	Thomas DE MEY	Ados 17.00 Lundi Générale 17.50 Thématique 18.40
<b>Ecriture musicale<sup>1</sup></b> <i>"A l'école des compositeurs"</i> <i>1 périodes/semaine</i>	<i>Avoir terminé la Formation Musicale</i>	Eric LELEUX	Mercredi ou vendredi
<b>Ecriture musicale<sup>1</sup></b> <i>"Atelier du XXI<sup>e</sup> Siècle"</i> <i>1 périodes/semaine</i>	<i>Avoir terminé la Formation Musicale</i>	Eliott DELAFOSSE	Mercredi 1- 17.50-19.30 2- 19.30-21.10
<b>Formation générale Jazz<sup>1</sup></b>	<i>Approche des fondamentaux du jazz dont l'histoire du genre, l'analyse des styles et la théorie musicale spécifique au jazz (harmonie, improvisation, rythme)</i>	Bernard GUYOT	Jeudi G1- à définir G2- à définir

1 Cours de base

2 Cours complémentaire

**REMÉDIATION** : le samedi matin, un professeur musicien est disponible pour aider les élèves en difficulté dans n'importe lequel de ses cours. C'est votre professeur qui vous invitera à passer au secrétariat pour fixer un rendez-vous avec ce professeur pour vous aider à surmonter votre difficulté. Ce n'est donc pas un cours hebdomadaire.

# Nos chorales (cours complémentaires)

## Chorales ouvertes à tous (sans audition)

7 ans	<b>Chorale enfants</b>		Samedi 9.30-11.10
8/11 ans	<b>Les Enfantaisistes</b> <i>(2 périodes/sem.)</i>	Florence HUBY	Mercredi 13.30-15.10
12/17 ans	<b>Les Singing Sisters &amp; Brothers</b> <i>(2 périodes/sem.)</i>	Florence HUBY	Mercredi 15.20-17.00
≥ 18 ans	<b>L'Echappée</b> <i>(2 périodes/sem.)</i> <i>Chœur mixte</i>	Mélanie RIHOUX	1- Mardi 19.00-20.40 2- Mardi 19.50-21.30
≥ 18 ans	<b>Chœur en mouvement</b> <i>(2 périodes/sem.)</i> <i>Chœur mixte</i> <i>Répertoire populaire et/ou traditionnel sans partition, avec percussions corporelles et autres mouvements.</i>	Sarah STEPPE	Jeudi 18.30-20.10

## Chorales sur audition

≥ 18 ans	<b>Le Chœur Polyphonia</b> <i>(3 périodes/sem.)</i> <i>Chœur mixte à 4 voix, répertoire classique, plusieurs concerts/an.</i> <i>Formation musicale et vocale souhaitée</i> <i>Contacteur : secretaire@polyphonia.org</i>	Barbara MENIER	Lundi 20.00-22.30
≥ 15 ans	<b>Chanson française</b> <i>(2 périodes/sem.)</i> <i>Répertoire de chansons actuelles</i> <i>Auditions sur rendez-vous le mercredi 26/08</i>	Florence HUBY	1- Mercredi 17.15-18.55 2- Mercredi 18.05-19.45

# LES CHŒURS D'ENFANTS ET DE JEUNES DE LA MONNAIE

En résidence à l'académie d'Auderghem depuis 1997.

Plus d'infos sur <https://www.lamonnaie.be>

Spécificité des chœurs de la Monnaie : les jeunes choristes ont l'opportunité de participer à divers concerts, opéras et autres productions de la Monnaie, tout en développant également leur propre programmation.

Ils bénéficient d'une formation de haut niveau et de cours de chant individualisés (sauf pour le chœur préparatoire).

## Chœur préparatoire

7/10 Ans	<b>Piccola Voce, chœur préparatoire de la Monnaie</b> (2 périodes/sem.) <i>Chants de 1 à 3 voix, plusieurs concerts/an</i> <i>Formation exigeante.</i> <i>Formation musicale conseillée</i>	Marine FORNASARI  <b>Pour passer l'audition :</b> <a href="mailto:piccolavoce.monnaie@gmail.com">piccolavoce.monnaie@gmail.com</a>  <b>Infos :</b> <a href="https://www.piccolavoce.com/">https://www.piccolavoce.com/</a>	Mercredi 13.45-15.25
-------------	---	--	----------------------

## Chœurs d'Enfants et de Jeunes

10/13 ans	<b>Le Chœur Intermédiaire &amp; La Maîtrise, Chœur d'Enfants de la Monnaie</b> <i>Chœur mixte</i> <i>Formation musicale demandée</i> <i>4 périodes/semaine</i>	<b>Chefs des chœurs :</b> Benoît GIAUX, Aldo PLATTEAU <b>Professeurs de chant :</b> Barbara MENIER, Valérie VERVOORT.	Mercredi 14.00-17.00
13/18 ans	<b>La Choraline, Chœur de Jeunes de la Monnaie</b> <i>Chœur mixte</i> <i>Formation musicale demandée</i> <i>4 périodes/semaine</i>	<b>Pour passer l'audition :</b> <a href="mailto:ce.monnaie@gmail.com">ce.monnaie@gmail.com</a>	Mercredi 16.15-20.00

# Arts de la Parole et du théâtre

## Les cours préparatoires (initiation théâtrale)

Voir page 9

### Formation pluridisciplinaire (Cours de base)

Théâtre, poésie, jeux d'écoute, prise de parole, articulation, travail de la voix, improvisation, mouvement scénique...

8/10 ans	« Les Haut-Parleurs »	Eve GILMET / Iseult BRASSELE / Gil VAN NIEUWENHOVEN	Lundi 16.20-18.00
		Gil VAN NIEUWENHOVEN	Mardi <sup>1</sup> 15.10-16.50
		Iseult BRASSELE	Mercredi 13.20-15.00
		Iseult BRASSELE	Vendredi 16.00-17.40
		Iseult BRASSELE	Samedi 11.20-13.00
11 ans	« Pluri Théâtre/Déclamation »	Rosalie VANDEPOORTAELE	Jeudi 16.20-18.00
		Rosalie + Eve	Vendredi 15.10-16.50
11/13 ans	« Les Graines d'Acteurs »	Iseult BRASSELE	Mercredi 15.10-16.50
		Iseult BRASSELE	Jeudi <sup>1</sup> 16.00-17.40
		Julie VERLEYE	Jeudi 16.20-18.00
13/16 ans	« Pluri. Ados »	Iseult BRASSELE	Mercredi 17.00-18.40
≥ 16 ans	« Pluri. Adultes »	Gil VAN NIEUWENHOVEN / Iseult BRASSELE	Lundi 19.40-21.20

<sup>1</sup> Ces cours se donnent à l'école des Marronniers, uniquement pour les enfants de cette école (ch. de Wavre, 1179 - 1160 Bxl)

*Selon l'âge et/ou l'expérience de l'élève, les professeurs le dirigera ensuite vers le théâtre et/ou la déclamation*

## Théâtre et atelier théâtre

(Cours de base)

(cours complémentaire)

Le comédien se forme au jeu dramatique, et se familiarise progressivement avec le répertoire théâtral, classique et moderne, comique et tragique...

L'atelier théâtre permet d'élaborer des spectacles en rapport avec les cours de théâtre

<b>Théâtre</b>	≥ 12 ans (1 période/sem.) Avoir suivi 2 ans de Pluridisciplinaire Avoir validé au moins une année en orthophonie avant la fin du cursus	Rosalie VANDEPOORTAELE Julie VERLEYE Gil VAN NIEUWENHOVEN Eve GILMET Iseult BRASSELE	Du lundi au vendredi Horaire défini par la direction et les professeurs
<b>Atelier théâtre</b>	≥ 10 ans (1 période/sem.) Fréquenter ou avoir fini le cursus de théâtre	Julie VERLEYE / Eve GILMET	Mardi 20.30-21.20

# Déclamation et atelier déclamation

(Cours de base)

(cours complémentaire)

« Seul en scène », le récitant interprète des textes en prose et en vers de toutes époques et de tous styles.

L'atelier déclamation permet d'élaborer des spectacles thématiques de textes.

<b>Déclamation</b>	<i>≥ 10 ans (1 période/sem.) Avoir suivi 2 ans de Pluridisciplinaire Avoir validé au moins une année en orthophonie avant la fin du cursus</i>	Eve GILMET Rosalie VANDEPOORTAELE Iseult BRASSELE Gil VAN NIEUWENHOVEN	Du lundi au vendredi Horaire défini par la direction et les professeurs
<b>Atelier déclamation</b>	<i>≥ 10 ans (1 période/sem.) Fréquenter ou avoir fini le cursus de théâtre</i>	Pas organisé en 2026-2027	

## Orthophonie (cours complémentaires)

De façon ludique et rigoureuse, ce cours explore la matière théorique et la pratique de la technique vocale, l'articulation, la prononciation et la diction afin de la mettre au service de l'interprétation des textes d'auteurs du répertoire. À travers des jeux et improvisations autour du langage et de la prise de parole, ce cours permet d'explorer l'éloquence, la construction et la clarté du discours, offrant des outils plus précis et conscients pour porter une parole en public.

<b>Orthophonie</b>	<i>≥ 12 ans (1 période/sem.) Avoir validé au moins une année en orthophonie avant la fin du cursus de déclamation et/ou de théâtre</i>	Eve GILMET	Vendredi 20.10-21.00
--------------------	--	------------	----------------------

# Techniques « Corps voix » (cours complémentaires)

## **A. « TRAINING D'ACTEUR »**

*Le cours de training d'acteur est destiné à explorer diverses méthodes et exercices dans le but d'entraîner en collectivité les compétences de l'acteur : expression du corps, rythme, écoute, création de personnages, émotions, réactions et mouvements scéniques.*

## **B. « TEXTE et VOIX »**

*Exploration sensible de la voix parlée, dans un état de disponibilité et de détente. Recherche de l'accord entre le corps et le son. Développement d'un ancrage global des pieds à la tête. La voix se déploie alors avec justesse : une présence vocale et une modulation souple de l'ensemble de la tessiture, capables de s'adapter à chaque situation de parole, du micro en studio à l'auditorium rempli.*

## **C. « CORPS et COMBAT DE SCENE »**

*Travail du corps-outil en mouvement, sur base d'exercices dramatiques respiratoires et sportifs ; développement de l'audace et de la présence scénique ; apprentissage en toute sécurité et bienveillance des diverses techniques du combat de scène.*

## **D. « IMPRO »**

*Improviser, c'est jouer, raconter et inventer sur le moment même. L'élève s'initie aux techniques d'improvisation en découvrant le plaisir de l'interprétation et de l'écriture théâtrale en simultanée. C'est l'occasion de prendre conscience et d'éveiller son jeu théâtral à l'instantané, au collectif et à la création. Nous explorerons ensemble le plaisir du risque dans un cadre créatif, tout en développant notre écoute pour aiguïser nos compétences au jeu théâtral et à la dramaturgie.*

▪ ≥ 15 ans (14 ans pour le combat de scène) ▪ 1 période/sem.	<b>A.</b>	Eve GILMET	Mercredi	18.40-19.30
	<b>B.</b>	Julie VERLEYE	Jeudi	18.50-19.40
	<b>C.</b>	Iseult BRASSELE	Vendredi	17.40-18.30
	<b>D.</b>	Gil VAN NIEUWENHOVEN	Lundi	17.10-18.00

# Horaires des ARTS DE LA PAROLE et du THÉÂTRE

Provisoire Mai 2026

				16.20 →18.00	18.00 →18.50	18.50 →19.40	19.40 →20.30	20.30 →21.20		
L U N D I	Eve/Iseult Classe 4			PLURI HAUT-PARLEURS (8→10 ans)	THÉÂTRE	THÉÂTRE	THÉÂTRE	DÉCLA		
	Iseult/Gil Classe 14			PLURI HAUT-PARLEURS (8→10 ans)	DÉCLA	DÉCLA	PLURI ADULTES			
				16.20 →17.10	17.10 →18.00	18.00 →18.50	18.50 →19.40	19.40 →20.30	20.30 →21.20	
M A R D I	Julie/Eve Classe 4			THÉÂTRE	THÉÂTRE	THÉÂTRE	THÉÂTRE	THÉÂTRE	THÉÂTRE Atelier	
	Rosalie Classe 14			DÉCLA	DÉCLA	DÉCLA	DÉCLA	DÉCLA	DÉCLA	
	Gil Marronniers Gym 1	Cours aux Marronniers →		15.10→16.50 PLURI HAUT-PARLEURS 3° et 4° primaires	IMPRO					
		13.20 →14.10	14.10 →15.00	15.10 →16.00	16.00 →16.50	16.50 →17.40	17.40 →18.30	18.40 →19.30	19.30 →20.20	20.10 →21.00
M E R C R E D I	Rosalie Eve* Classe 4	P'tites Parlottes (5 ans)	BAB. Bleues (6-7 ans)	THÉÂTRE	THÉÂTRE	THÉÂTRE	THÉÂTRE	TRAINING*	THÉÂTRE *	
	Eve Classe 14	BAB. Mauves (6-7 ans)	BAB. Rouges (6-7 ans)	DÉCLA	DÉCLA	DÉCLA	DÉCLA			
	Iseult Classe 13	PLURI HAUT-PARLEURS (8-10 ans)		PLURI GRAINES D'ACTEURS (11-13 ans)		! 17.00-18.40 ! PLURI ADOS (13-16 ans)				
				15.30 →16.20	16.20 →17.10	17.10 →18.00	18.00 →18.50	18.50 →19.40	19.40 →20.30	20.30 →21.20
J E U D I	Julie Classe 4			PLURI GRAINES D'ACTEURS (11-13 ans)		THÉÂTRE	TEXTE & VOIX	THÉÂTRE	THÉÂTRE	
	Rosalie Classe 14			PLURI Théâtre-Décla.		THEATRE	DÉCLA	DÉCLA	DÉCLA	
	Iseult Marronniers	Cours aux Marronniers →		16.00→17.40 PLURI GRAINES D'ACTEURS 5° et 6° primaires						
				15.10 →16.00	16.00 →16.50	16.50 →17.40	17.40 →18.30	18.30 →19.20	19.20 →20.10	20.10 →21.00
V E N D R E D I	Rosalie Classe 4			PLURI Théâtre - Décla.	THÉÂTRE	THÉÂTRE	THÉÂTRE	THÉÂTRE	THÉÂTRE	
	Eve Classe 14			PLURI Théâtre - Décla.	DÉCLA	DÉCLA	DÉCLA	DÉCLA	Ortho	
	Iseult Gym 1			PLURI HAUT-PARLEURS (8-10 ans)		COMBAT de SCÈNE				
		9.30 →10.20	10.20 →11.10	11.20 →13.00						
S A M	Iseult Classe 4	BAB. Citron (6-7 ans)	BAB. Mandarine (6-7 ans)	PLURI HAUT-PARLEURS (8-10 ans)						

PLURI = Pluridisciplinaire. DÉCLA = Déclamation. DÉCLA At. = Atelier Déclamation. THÉÂTRE At. = Atelier Théâtre. BAB. = Babeluttes.

Tous les cours d'Arts de la Parole sont dispensés dans les bâtiments de l'académie, rue des Ecoliers, à l'exception de ceux qui ont lieu le mardi avec Gil Van Nieuwenhoven et le jeudi avec Iseult Brasselle, à l'école des Marronniers (pour les élèves de cette école)